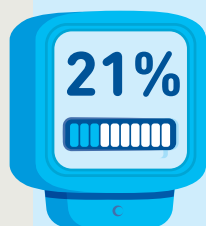
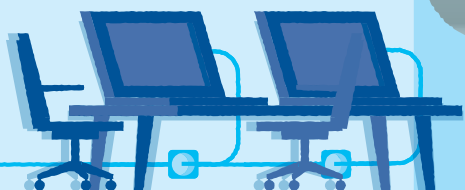


# LES IMPACTS ENVIRONNEMENTAUX DU NUMÉRIQUE

## DES ÉQUIPEMENTS ÉNERGIVORES

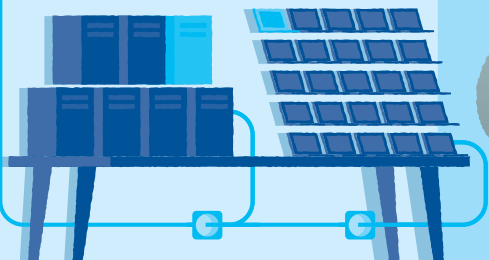


Part des équipements informatiques dans la consommation d'électricité d'une entreprise de bureau. Les 2/3 de ces consommations se produisent en période d'inactivité.



Sont laissés inutilement allumés en permanence :

15 % des unités centrales    4 % des écrans



## DES ÉQUIPEMENTS ÉMETTEURS DE GAZ À EFFET DE SERRE

25 %

dus aux data centers



47 %

dus aux équipements des consommateurs (ordinateurs, smartphones, tablettes, objets connectés, GPS...)



28 %

dus aux infrastructures réseau



## DES ÉQUIPEMENTS NOMBREUX

1 milliard d'ordinateurs



2 milliards de smartphones



5 à 7 milliards d'objets connectés

**9 milliards**  
D'APPAREILS DANS LE MONDE  
EN 2010

Source : GreenIT.fr, cf [www.greenit.fr/2015/05/12/quelle-est-l-empreinte-environnementale-du-web](http://www.greenit.fr/2015/05/12/quelle-est-l-empreinte-environnementale-du-web).

Pour en savoir plus : les dépliants de l'ADEME « Eco-Responsable au bureau » et « La face cachée du numérique ».

